



**TAGEN MIT SEEBLICK**

**Seehotel Krautkrämer**



## Tagungs- und Wellnesshotel mit Ambiente

### Lage

Das Best Western Premier Seehotel Krautkrämer liegt eingebettet in das Naturschutzgebiet „Hohe Ward“ direkt am Hiltruper See, ca. 8 km südlich der historischen Innenstadt von Münster, und ist einfach zu erreichen.

### Verkehrsanbindung

- A1, Ausfahrt Ascheberg, 8 km oder Ausfahrt Hiltrup, 9 km
- A43 Ausfahrt Münster-Süd, 12 km
- Internationaler Flughafen Münster-Osnabrück, 35 km
- Nationaler Flughafen Dortmund, 50 km
- Bahnhof: Münster-Hiltrup, 2 km
- ICE-Bahnhof: Münster Hauptbahnhof, 8 km

### Parkplätze

- 80 Parkplätze
- 2 Garagenplätze

### Gastronomie

- Restaurant „Krautkrämer“, 80 Plätze
- Krautkrämer's Bistro Bar, 100 Plätze
- Café „Diele und Upkammer“, 25 Plätze
- Terrasse mit Seeblick, 80 Plätze

### Zimmer

- Zimmeranzahl: 75
- Einzelzimmer: 19
- Doppelzimmer: 47 (davon 4 Twin)
- Suiten: 9
- Trainerzimmer vorhanden
- Ausstattung: Komfortabel ausgestattete Zimmer mit Telefon, Minibar, Kosmetikspiegel, Dusch- oder Wannenbad, Haartrockner, Sat-TV mit Sky Bundesliga, Kaffee- und Teezubereiter, ISDN-Anschluss, W-Lan, Schreibtisch, Safe und teilweise Balkon mit Seeblick. Alle Zimmer sind Nichtraucherzimmer.

### Freizeitmöglichkeiten

Hallenbad (16 m x 8 m), Finnische Sauna, Ruheraum, Sonnenterrasse mit Seeblick und Liegewiese.

### Weitere

Massage und Kosmetik, Tennishalle, Tennisplatz, Fahrradverleih, 9-Loch Golfanlage inkl. Driving-Range (nur 500 m vom Hotel).

### Großveranstaltungen

- Stadthalle Hiltrup, bis 500 Personen, 2 km vom Hotel
- Halle Münsterland, bis 5000 Personen, 8 km vom Hotel

### Tagungstechnik

#### im Rahmen einer Pauschale

Leinwand, Flipchart, Pinnwand, Datenbeamer, Overheadprojektor, TV-Gerät, Videorekorder, CD-/DVD-Player, Moderatorenkoffer, Rednerpult, W-Lan im Tagungsraum, Fax-Annahme

### Zusätzlich buchbar

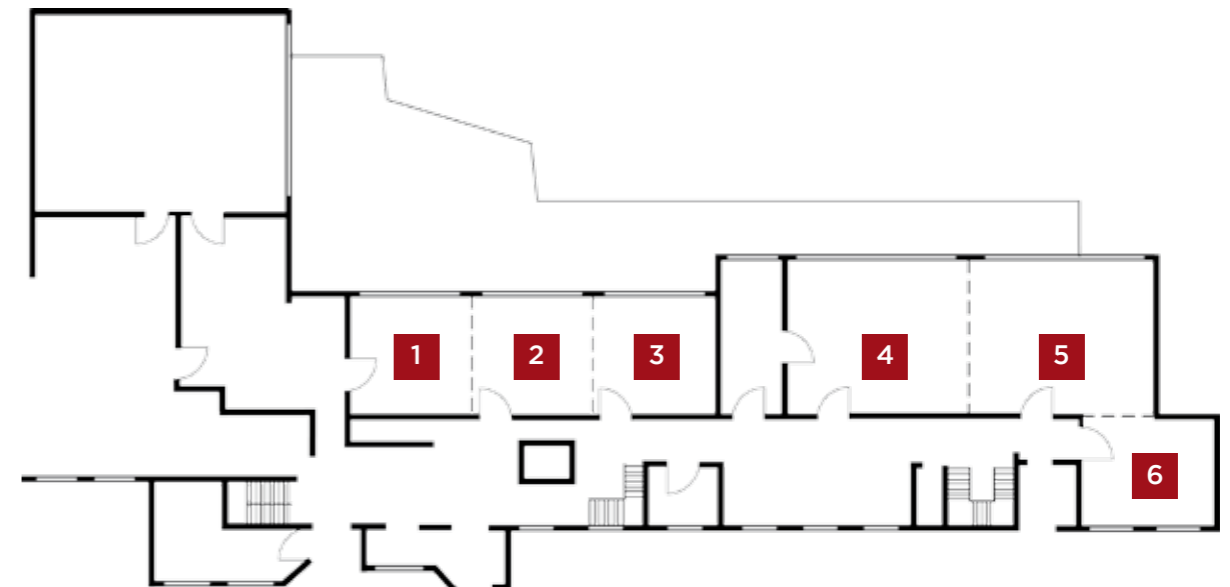
Kopierservice, Sekretariatsservice

### Rahmenprogramme

Auf der Rückseite stellen wir Ihnen Ideen für kreative Rahmenprogramme vor. Diese sind nur einige von vielen Möglichkeiten. Fragen Sie unseren Tagungsservice - wir helfen gerne.

Raum	Etage	Fläche (m <sup>2</sup> )	Länge	Breite	Höhe	Licht	Klima	Block	U-Form	Parlament	Kino	Ban-kett
1 Galerie I	EG	45,00	7,20	6,40	2,95	TI/vd	-	12	12	0	20	16
2 Galerie II	EG	45,00	7,20	6,40	2,95	TI/vd	-	12	12	0	20	16
3 Galerie III	EG	45,00	7,20	6,40	2,95	TI/vd	-	12	12	0	20	16
1 + 2 oder 2 + 3	EG	90,00	14,80	6,40	2,95	TI/vd	-	20	0	0	40	32
4 Münstersaal I	EG	100,00	11,50	8,70	2,95	TI/vd	Klr	30	35	50	100	64
5 Münstersaal II	EG	100,00	11,50	8,70	2,95	TI/vd	Klr	30	35	50	100	64
4 + 5	EG	200,00	23,00	8,70	2,95	TI/vd	Klr	60	70	120	220	170
6 Münsterzimmer	EG	50,00	7,80	6,40	2,95	TI/vd	Klr	16	15	18	25	32

TI = Raum mit Tageslicht vd = Raum ist verdunkelbar KI = Raum mit Klimaanlage Klr = Raum mit individuell regelbarer Klimaanlage



### Tagungspauschale „Meet & Stay“

- 1x Übernachtung im komfortablen Einzelzimmer
- 1x das stärkende Krautkrämer's Frühstücksbüffet
- 1x leichtes Mittagessen: Lunchbuffet oder 3-Gang-Menü mit Wahlmöglichkeit des Hauptgangs
- 2x Kaffeepausen-Vielfalt
- Nutzung des Veranstaltungsraumes (Raumgröße entsprechend der Teilnehmerzahl)
- Nutzung der Standardtechnik: 1 Datenbeamer, 1 Leinwand, 1 Flipchart, 1 Pinnwand
- Schreibblock und Stifte

ab € 154 pro Person

Unser Tagungsservice erstellt Ihnen gerne ein maßgeschneidertes Tagungspaket Ihren Wünschen und Budgetvorgaben entsprechend.



## Sport-Programm

Machen Sie mit Ihren Gästen einen „Golf-Schnupperkurs“ auf der Golfanlage „Golfen in Hiltrup“ (nur 500 m Fußweg vom Hotel). Auf diesem 9-Loch Platz und einer Driving Range können Sie erste Schritte im Golfsport unternehmen und ein tolles Teamevent organisieren. Bei schlechtem Wetter können wir ein „Indoor-Golferevent“ im Hotel anbieten. Im „Krautkrämer's Beauty-Center“ direkt im Hotel halten wir verschiedene Angebote für Sie bereit – ob Wellnessstag oder Schminkkurs. Lassen Sie sich bei einer der verschiedenen Massagen verwöhnen und nehmen Sie eine kurze Auszeit vom Alltag.



## Kultur-Programm

Traumhaftes Ambiente, faszinierende Shows und exzellente Küche – das ist der Dreiklang, der die Gäste begeistert. In zentraler Lage direkt am Hauptbahnhof von Münster, nur 8 km vom Hotel entfernt, erleben Sie im GOP Variété-Theater beste Unterhaltung in einem modernen Wohlfühlambiente. Kulinarische Genüsse und spektakuläre Shows liegen hier ganz dicht beieinander. Für unvergessliche Momente sorgen internationale Artisten und Entertainer, die das Talent besitzen, Variétékunst immer wieder neu zu erschaffen.

[www.variete.de](http://www.variete.de)



## Kulinarisches Programm

Sie wollten schon immer mal einen Pralinenkurs oder Kochkurs machen? Jetzt ist die Gelegenheit. Mit unserem Küchenchef können Sie kreativ werden (ab 5 bis maximal 10 Personen buchbar). Alternativ organisieren wir auch gerne eine Weinprobe für Sie und Ihre Gäste. Genießen Sie exzellente Weine auf unserer Terrasse mit Seeblick oder in unserer gemütlichen „Krautkrämer's Bistro Bar“. Sie werden begeistert sein.



### So erreichen Sie uns mit dem Auto

#### Aus Richtung Hamburg, Bremen, Osnabrück

Die A1 an der Ausfahrt „Hiltrup/Amelsbüren“ (Nr. 79a) verlassen und von dort weiter in Richtung Hiltrup. Über die L884 in Richtung Hiltrup (Kopenhagener Straße/Wiedastraße), weiter zur L885 (Amelsbürener Straße), am Kreisels rechts abbiegen in Richtung der Hansestraße (K11), weiter zur Kreuzung auf die Westfalenstraße (B54), dort rechts nach Hamm/Werne abbiegen und nach der 2. Kanalbrücke links zum Hotel abbiegen.

#### Aus Richtung Recklinghausen, Wuppertal

Fahren Sie auf der A43 Richtung Münster. Kurz vor Ende der Autobahn rechts Richtung Bielefeld. An der 1. Abfahrt rechts B54 in Richtung Hamm, Werne, Hiltrup. Durchfahren Sie den OT Hiltrup, nach der 2. Kanalbrücke links zum Hotel abbiegen.

#### Aus Richtung Frankfurt, Dortmund, Kamener Kreuz

Die A1 an der Abfahrt „Ascheberg“ verlassen. Dort biegen Sie links auf die B58 in Richtung Ahlen, Drensteinfurt ab. Nach ca. 3,7 km an der Kreuzung links auf die B54 Richtung Münster abbiegen und der Straßenführung weiter folgen, den Ort Rinkerode durchqueren und nach ca. 9,7 km rechts zum Hotel abbiegen.



### Seehotel Krautkrämer

Zum Hiltruper See 173 · 48165 Münster/Hiltrup  
Tel. +49 (0) 2501 805-0 · Fax +49 (0) 2501 805-104  
[info@krautkraemer.bestwestern.de](mailto:info@krautkraemer.bestwestern.de) · [www.krautkraemer.de](http://www.krautkraemer.de)